

PRODUKTVORSTELLUNG PROTECT B.PRO

DATA&IT, C-UPS



AEG
POWER SOLUTIONS

AEG'S COMMERCIAL KOMPAKT-USV PRODUKT PORTFOLIO INKLUSIVE ANWENDUNGSGEBIET

Überspannungs- schutz	Home, SoHo	PROTECT BASIC Steckdosenleiste für alle Standardanwendungen 	PROTECT TRAVEL Sicherheit für unterwegs mit abgesicherter Ladevorrichtung 	PROTECT ENTERTAINMENT Intelligente Absicherung für Entertainment-Equipment mit Master-Slave-Funktion 	PROTECT TWINPOWER Sicherheit für flexible Anwendungen mit abgesicherter Ladevorrichtung 	PROTECT BUSINESS Businesslösung und USB-Ladevorrichtung 	PROTECT OFFICE Kompakte Absicherung für den PC und Peripheriegeräte 
		PROTECT HOME 600 VA Rundum-Schutz für Multimedia-Anwendungen 	PROTECT alpha 450 bis 1200 VA Schutz typischer Home Office Anwendungen 	PROTECT A 500 bis 1400 VA Schützt PCs, Workstations und Telefonanlagen 	PROTECT B 500 bis 1500 VA USV mit Sinus-Ausgang, schützt PCs, Workstations, NAS Systeme und TK Anlagen 		
Kompakt USV	Office, SoHo, IT segment	PROTECT B.PRO 750 bis 3000 VA Rack oder Tower für Server und Netzwerkkomponenten mit Sinus-Ausgang 	PROTECT C 1000 bis 10000 VA Tower USV für sensible Netzwerke, Intra-/Internetserver 	PROTECT D 1000 bis 10000 VA Auf den Data & IT Bereich zugeschnittene Rack USV (kompakt & leistungsstark) 	PROTECT 1 10000 bis 20000 VA Für kleine Datenzentren, Absicherung von Kassensystemen & Anwendungen in der Gebäudeleittechnik 	PROTECT 1.M 4000 bis 24000 VA Skalierbares, modulares Hochleistungs-USV-System für IT- Sektor 	

EINTEILUNG BZGL. USV PRODUKTNORM IEC 62040-3



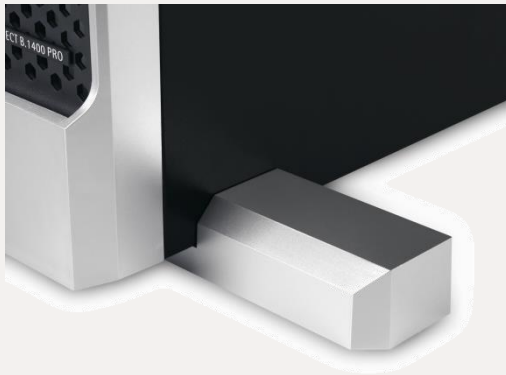
	Phänomene		Zeit	z.B.	IEC 62040-3	USV Lösung	Ableiter-lösung
PROTECT B.PRO ↑ ↓	1.	Netzausfälle	> 10 ms		VFD Voltage + Frequency Dependent	Klassifizierung 3 Offline	——
	2.	Spannungseinbrüche					——
	3.	Spannungsspitzen					——
	4.	Unterspannungen	kontinuierlich		VI Voltage Independent	Klassifizierung 2 Line-Interactive	——
	5.	Überspannungen	kontinuierlich				——
	6.	Spgs.stöße (Surge)	< 4 ms		VFI Voltage + Frequency Independent	Klassifizierung 1 (true) Online real Double-Conversion	Eingeschränkter Schutz durch USV (zus. Komponenten empfohlen (10.)) ——
	7.	Frequenzschwankungen	sporadisch				——
	8.	Spgs.verzerrungen (Burst)	periodisch				siehe auch 10. ——
	9.	Spgs.überschwingungen	kontinuierlich				——
	10.	Blitzeinwirkungen	sporadisch			——	Blitz- und Überspannungsschutz (IEC 60364-5-534)

FEATURES/ PRODUKTHIGHLIGHTS



RACK/ TOWER VERWENDUNG

- Rack/ Tower Einsatzmöglichkeit für universelle Verwendung
- Drehbares LC Display (herausziehen/ drehen/ einsetzen)
- Durchgängig 2HE inkl. Batterien



GESTEIGERTES LEISTUNGSVERMÖGEN LEISTUNGSFAKTOR DURCHGÄNGIG 0,9 INDUKTIV

- 750 VA / 675 W
 - 1000 VA / 900 W
 - 1400 VA / 1260 W
 - 1800 VA / 1620 W
 - 2300 VA / 2070 W
 - 3000 VA / 2700 W
- Optimal geeignet für moderne PC Lasten mit Leistungsfaktorkorrektureinheit (PFC)
 - Enger gestufte Leistungsschritte zur exakten USV Dimensionierung



Vorgänger PROTECT B.3000
3000 VA / 2100 W

~ 30% mehr
Wirkleistung



PROTECT B.3000 PRO
3000 VA / 2700 W

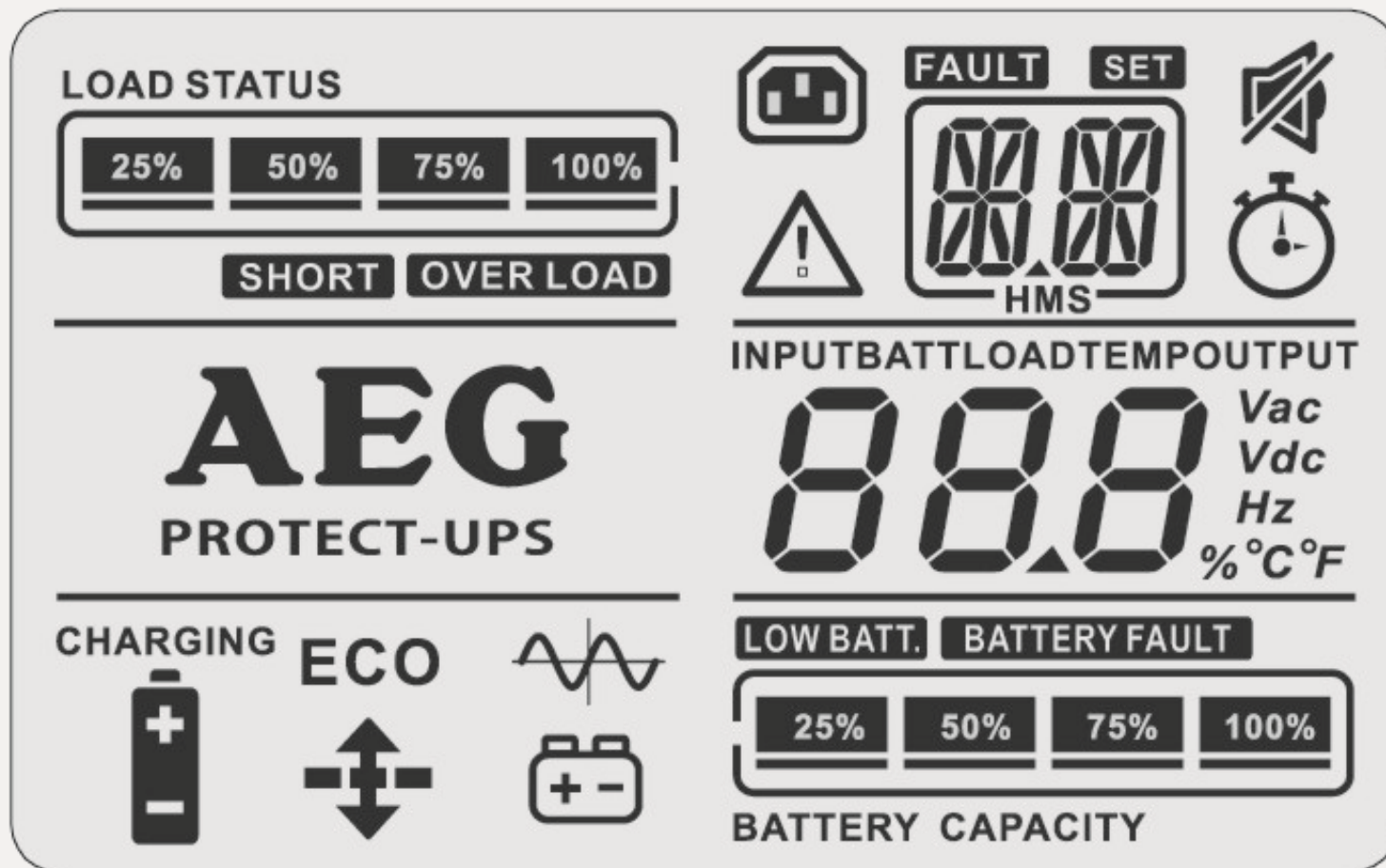


- Messwertdarstellung (USV Ein- & Ausgangsparameter, Auslastung [%], Überbrückungszeit [min.], Temperatur [°C])
- Einstellung der Ausgangsspannung, Status der Verbraucherstromkreise
- Detaillierte Alarmmeldungen, z.B. Überlast, Verbraucherkurzschluss, Batterieunterspg., Batteriefehler
- Akustischer Alarm deaktivierbar

- Statusanzeigen
- Separate Bargraphen für Auslastung & Batteriekapazität



LC DISPLAYANZEIGEN IM DETAIL



DISPLAYANZEIGEN (BEISPIELE)



Normalbetrieb
66% Auslastung / Batterie-
system vollständig geladen



USV hat in den Batteriebetriebszustand gewechselt
6min. verbleibende
Überbrückungszeit



5min. Überbrückungszeit
Batteriespannung 43,9V

MODELLVARIANTEN

alle Modelle
mit integriertem Batteriesystem

750 VA



1000 VA



1400 VA



1800 VA



2300 VA



3000 VA



1000 VA plus
Batterieerweiterung



1800 VA plus
Batterieerweiterung



3000 VA plus
Batterieerweiterung



PROTECT B.750PRO/ B.1400PRO



B.1000PRO/ B.1800PRO/ B.3000PRO
mit Anschluss für Batterieerweiterung



Abb. zeigt B.1800 PRO mit B.1800 BP PRO

PROTECT B.2300 PRO / PROTECT B.3000 PRO
(B.3000PRO mit zus. Anschluss für ext. Batterie)



- 2 Verbraucherstromkreise (1 managebar)
- Überspannungsschutz für Datenleitungen, Telefon, Fax, Modem und Netzwerk (RJ11&RJ45)
- Drehzahlveränderliche Lüfterregelung ($\leq 45\text{dB(A)}$ im ECO Betrieb & max. 70% Last)
- Notabschaltkontakt (Emergency Power Off)
- Dual-monitoring Kommunikationsschnittstelle (RS232 oder USB parallel zum Mini-Slot)

BATTERIESYSTEM / -ERWEITERUNG (BP)

Höhe: 2HE



- Starkes Ladeteil mit IU Kennlinie zur schnellen Wiederaufladung
- Autom. Batterietest (wöchentlich)

Überbrückungszeit ($\cos \varphi = 0,9$ ind.)
Angaben bei Volllast / Halblast [min.]

	B.750 PRO	B.1000 PRO	B.1400 PRO	B.1800 PRO	B.2300 PRO	B.3000 PRO
USV mit integriertem Batteriesystem	3,5 / 10	3,5 / 11	5 / 13	4,5 / 13,5	3,5 / 13,5	4 / 11
USV mit integriertem Batteriesystem plus zusätzlicher Batterieerweiterung	---	14 / 36	---	17,5 / 43,5	---	15 / 36

Höhe: 2x2HE



- Automatische Detektion einer evtl. Batterieerweiterungseinheit
- Hochwertiges Batteriesystem (Markenfabrikat)
- Alle Modelle mit temperaturkompensierter Erhaltungsladecharakteristik

ÜBERBRÜCKUNGSZEITEN IM TEILLASTBEREICH

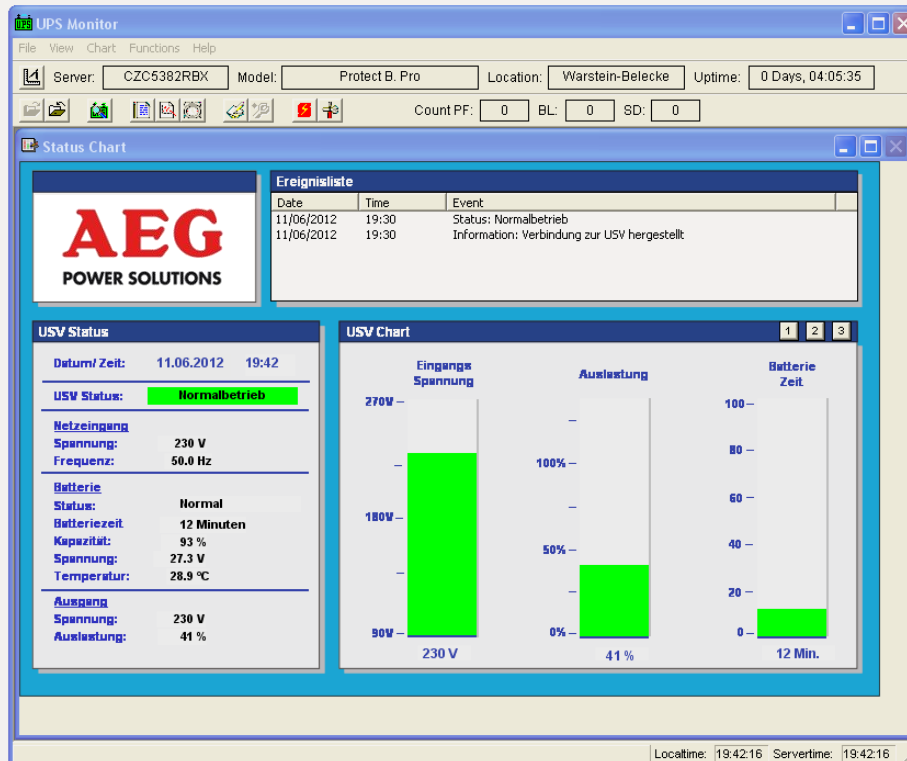
PROTECT B.PRO bei $\cos \varphi = 0,9$ ind. und bei ...		Überbrückungszeit bei				
		< < < < ~ 10% Last	~ 25% Last	~ 50% Last	~ 75% Last	> > > 100% Last
NEU	PROTECT B.750 PRO (750 VA) mit integriertem Batteriesystem	= 70 W 77 min.	= 170 W 25 min.	= 340 W 10 min.	= 500 W 6,5 min.	= 675 W 3,5 min.
	PROTECT B.1000 PRO (1000 VA) mit integriertem Batteriesystem	= 90 W 68 min.	= 225 W 23 min.	= 450 W 11 min.	= 675 W 6,5 min.	= 900 W 3,5 min.
	mit 1 x PROTECT B.1000 BP PRO	207 min.	72 min.	36 min.	22 min.	14 min.
NEU	PROTECT B.1400 PRO (1400 VA) mit integriertem Batteriesystem	= 125 W 90 min.	= 315 W 33 min.	= 630 W 13 min.	= 945 W 8,5 min.	= 1260 W 5 min.
	PROTECT B.1800 PRO (1800 VA) mit integriertem Batteriesystem	= 160 W 85 min.	= 405 W 32 min.	= 810 W 13,5 min.	= 1215 W 8 min.	= 1620 W 4,5 min.
	mit 1 x PROTECT B.1800 BP PRO	258 min.	99 min.	43,5 min.	27,5 min.	17,5 min.
NEU	PROTECT B.2300 PRO (2300 VA) mit integriertem Batteriesystem	= 210 W 100 min.	= 520 W 32 min.	= 1035 W 13,5 min.	= 1550 W 6,5 min.	= 2070 W 3,5 min.
	PROTECT B.3000 PRO (3000 VA) mit integriertem Batteriesystem	= 270 W 80 min.	= 675 W 26 min.	= 1350 W 11 min.	= 2025 W 6,5 min.	= 2700 W 4 min.
	mit 1 x PROTECT B.3000 BP PRO	243 min.	81 min.	36 min.	23 min.	15 min.

ÜBERBRÜCKUNGSZEITEN IM TEILLASTBEREICH

PROTECT B.PRO bei $\cos \varphi = 0,7$ ind. und bei ...		Überbrückungszeit bei				
		< < < < ~ 10% Last	~ 25% Last	~ 50% Last	~ 75% Last	> > > > 100% Last
NEU	PROTECT B.750 PRO (750 VA) mit integriertem Batteriesystem	= 50 W 101 min.	= 130 W 34 min.	= 260 W 15 min.	= 390 W 9 min.	= 525 W 5,5 min.
	PROTECT B.1000 PRO (1000 VA) mit integriertem Batteriesystem	= 70 W 90 min.	= 175 W 30 min.	= 350 W 15 min.	= 525 W 9,5 min.	= 700 W 5,5 min.
	mit 1 x PROTECT B.1000 BP PRO	273 min.	93 min.	48 min.	31,5 min.	19,5 min.
NEU	PROTECT B.1400 PRO (1400 VA) mit integriertem Batteriesystem	= 100 W 120 min.	= 245 W 45 min.	= 490 W 19 min.	= 735 W 12 min.	= 980 W 7 min.
	PROTECT B.1800 PRO (1800 VA) mit integriertem Batteriesystem	= 125 W 115 min.	= 315 W 43 min.	= 630 W 20 min.	= 945 W 12 min.	= 1260 W 7 min.
	mit 1 x PROTECT B.1800 BP PRO	348 min.	132 min.	63 min.	39 min.	23 min.
NEU	PROTECT B.2300 PRO (2300 VA) mit integriertem Batteriesystem	= 160 W 130 min.	= 400 W 45 min.	= 805 W 20 min.	= 1205 W 10 min.	= 1610 W 6 min.
	PROTECT B.3000 PRO (3000 VA) mit integriertem Batteriesystem	= 210 W 110 min.	= 525 W 35 min.	= 1050 W 15 min.	= 1575 W 10 min.	= 2100 W 6 min.
	mit 1 x PROTECT B.3000 BP PRO	333 min.	108 min.	48 min.	33 min.	21 min.

AUSSTATTUNGSMERKMALE • SOFTWAREPAKET INKLUSIVE

... für Windows / Linux / Mac OS X / Unix u.a.
im Standardlieferumfang inbegriffen



UPSMAN
Device System Files Mail Server Events

Event Configuration Overview

Events (1)	Message	Apocrite Message	Send E-Mail	Send SMS	Send RCCMD	Execute Program	M5 Log	Send Shutdown	Log Event	Send Trip	Custom
Batteriebetrieb	X										
Batteriebetrieb aufge	X										
System shutdown	X										
UPSmanager gestar	X										
USV Kommunikation	X										
USV Komm. wieder	X										
Ueberlast	X										
Ueberlast aufgehob.	X										
Uebertemperatur	X										
Uebertemp. aufgeh	X										
Batterie niedrig	X										
Zeitgesteuerter Shut	X										
Netzeingangsfehler	X										
Genereller Alarm	X										
Last > 80 %	X										

Advanced User OK Abbrechen

Extended Commands:

USV Kontroll Funktion

Batterie Test

Start Abbruch

Restart USV

Start Abbruch

Achtung: Die Last wird spannungslos geschaltet!
USV AUS in 1 Min. / USV EIN in 2 Min.!

BATTERIEKONTAKTIERUNG

Frontblende inkl. LC Display
verbleibt an der USV Einheit
(„hot-swappable“ Prozedere)

Einfache Handhabung
durch „flip-over“
Frontblende

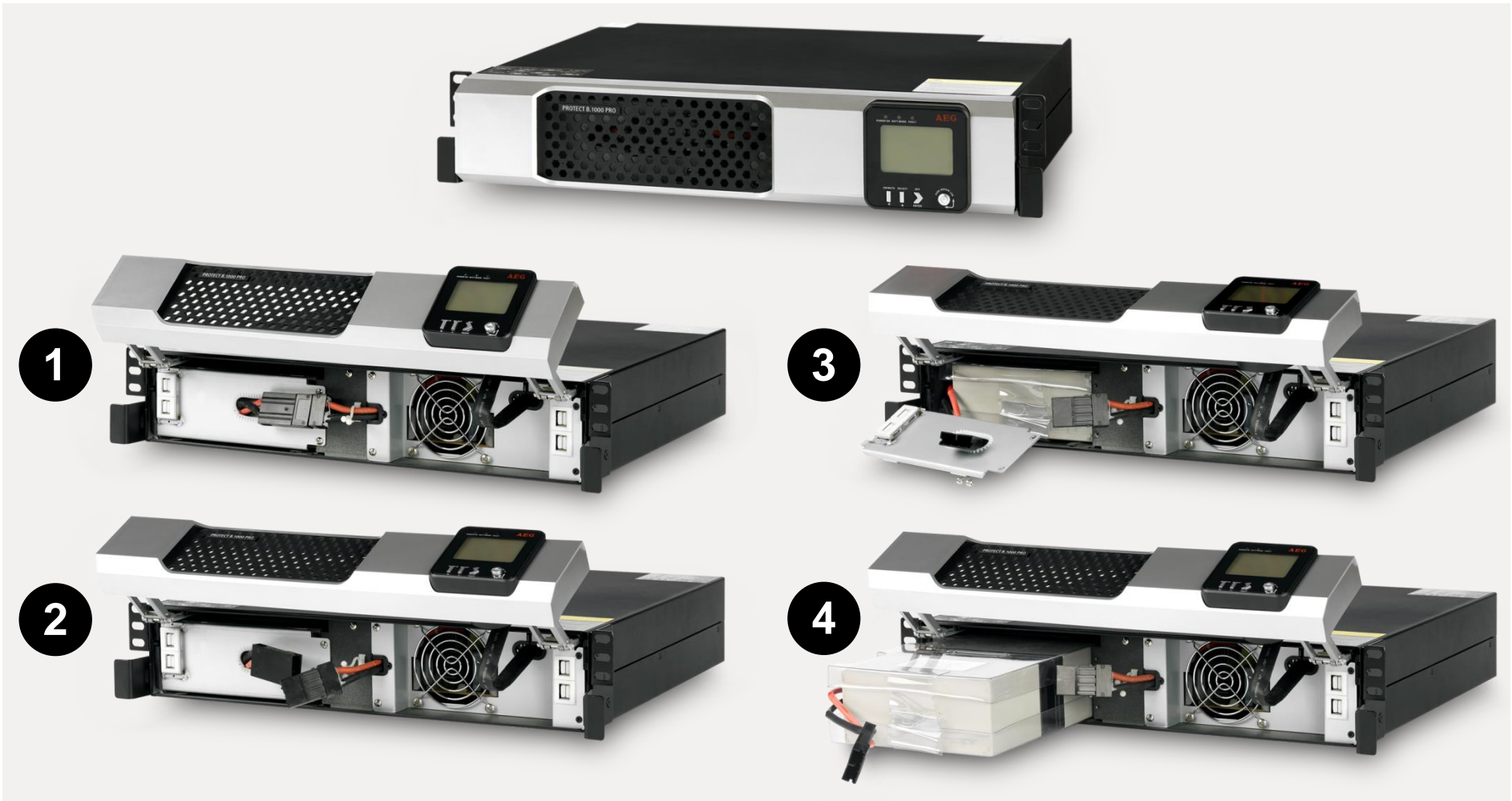


Werkzeugloses Öffnen
der Frontblende

verpolungssichere
Kontaktierung der
internen Batterie
(+ / –)

Während des gesamten Prozesses
verbleibt die USV montiert
im Rackgerüst !

AUSTAUSCH DES USV INTERNEN BATTERIESYSTEMS



LIEFERUMFANG PROTECT B.1000 PRO BIS PROTECT B.1800 PRO

AEG

PROTECT B.1000 PRO



1 x PROTECT B.1000 PRO
2 x Befestigungswinkel

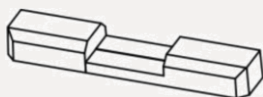
2 Netzanschlussleitungen
(EU & UK)



1 x RS232 Kabel



1 x USB Kabel



2 Standfüße



2 Verbraucher-
anschlussleitungen



Bedienungsanleitung
(deutsch/englisch)



1 x CompuWatch CD



5 x CompuWatch Lizenzen

LIEFERUMFANG PROTECT B.2300 PRO UND PROTECT B.3000 PRO

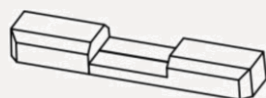
AEG

PROTECT B.3000 PRO



1 x PROTECT B.3000 PRO
2 x Befestigungswinkel

2 Netzanschlussleitungen
EU & UK



2 Standfüße



1 x RS232 Kabel



1 x USB Kabel



3 Verbraucheranschluss-
leitungen 2x10A/1x16A



Bedienungsanleitung
(deutsch/englisch)



1 x CompuWatch CD



5 x CompuWatch Lizenzen

- **Gesteigertes Leistungsvermögen**
($\cos \varphi$ von 0,9 ind., kompatibel zu allen kritischen Lastarten)
- **Kompakte universelle Rack- / Tower Ausführung, moderner Look**
(durchgängig 2 HE, Metallgehäuse, Front alufarben)
- **Einfachste intuitive Bedienung**
(drehbares LC Display mit USV Statusanzeige und Messwerten, Überbrückungszeitanzeige in Minuten, Ausgang managebar)
- **Leistungsstarkes intelligentes Batteriemanagement**
(temperaturkompensierte Ladung mit IU- Kennlinie)
- **Einfacher Batterieaustausch „hot-swappable“**
(„flip-over“ Blende – USV verbleibt dabei montiert im Rack)
- **Höchste Flexibilität hinsichtlich heutiger Kommunikationsanforderungen** (USB, RS232, paralleler Kommunikationsslot)